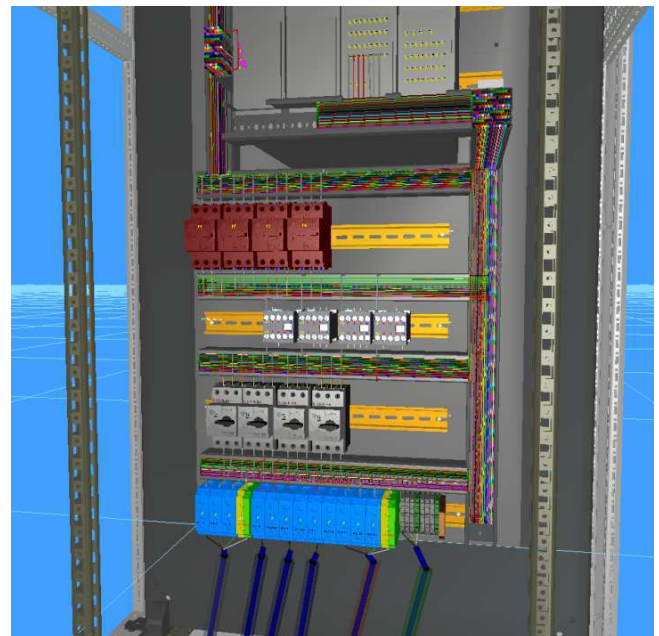
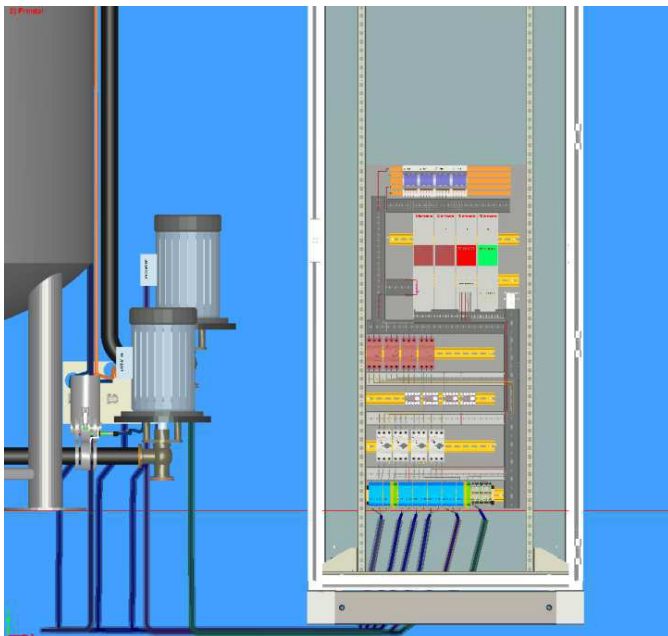


Neuheit Sep.2011: Espace AUTO- Router für die Schaltschrankverkabelung.

Der neue Auto-Router von **Espace** arbeitet nach Street-Mesh Verfahren vollautomatisch! Das Konzept gewährleistet Füllgradsicherheit und nahezu kollisionsfreie Leitungsführung. Die autogenerierten Leitungen können durch den Leitungsdesigner bearbeitet werden. Die Vorbereitungen sind denkbar einfach, das System benötigt für den Router ein Straßennetz. Mit einem einfachen Mausklick können Kabelkanäle und andere Räume mit einem Straßennetz versehen werden. Der 3D Wegefinde-Algorithmus errechnet die optimale Leitungsführung im Mesh aus. Durch das gezielte ausschließen von Straßen und das Auswählen von Leitungen für das Routing kann der Verlege Weg bestimmt werden.

Street-Mesh



Eine mit Geräten und Kabelkanälen bestückte Montageplatte ist nach wenigen Minuten für das Routing einsatzbereit.