

ESP stellt das Beta Release der Neuentwicklung ESplan R15 vor. Unser Desktop für die nächsten 10 Jahre. Nach mehrjähriger Entwicklung ist das erste Beta Release nun fertig. Die geplante Auslieferung soll im letzten Quartal 09 stattfinden.

Das Electrical Engineering CAE/CAD System ESplan R15 signifiziert sich dabei insbesondere durch das völlig neu entwickelte Grafik User Interface (GUI).

Dieser Desktop bietet dem User bahnbrechende Möglichkeiten. So kann der Benutzer zum Beispiel durch einfache Menüauswahl zwischen Nostalgie und Moderne sein Bedienpanel umschalten!

Vom Windows 2000 Look bis zum neuesten Office Design Look kann das Bediendesign ausgewählt werden. Auch die bis dahin gewohnte Bedienplattform der Vorgängerversion kann bequem nachgebildet werden. Ein umfangreiches Docking erlaubt das freie Customizing des ESplan R15 Desktops, dazu gehört auch das Erstellen und Zusammenstellen eigener Werkzeuggesten. Durch Voll-Docking können Werkzeuggesten und auch Menüs im Desktop optimal für den User eingerichtet und verankert werden - ein unschlagbarer Vorteil zum Release 14.8xx.

Alle Ressourcen und Projektdaten können nun in Daten und grafischer Form dargestellt werden! Auf Daten können Grafikklippen zur Vorschau gesetzt werden.

R15 bietet darüber hinaus einige schon vorgestellte Top-Features, so zum Beispiel die neuen MasterNavigation für Klemmen. Das Einbinden von Fremddokumenten und Daten in den Projekt-Tree mit Projektverlinkungs- und Navigations-Funktionen. R15 kann als 64-Bit Version für Vista 64 und Windows 7 64 geliefert werden!

Siehe Bild 1- 5

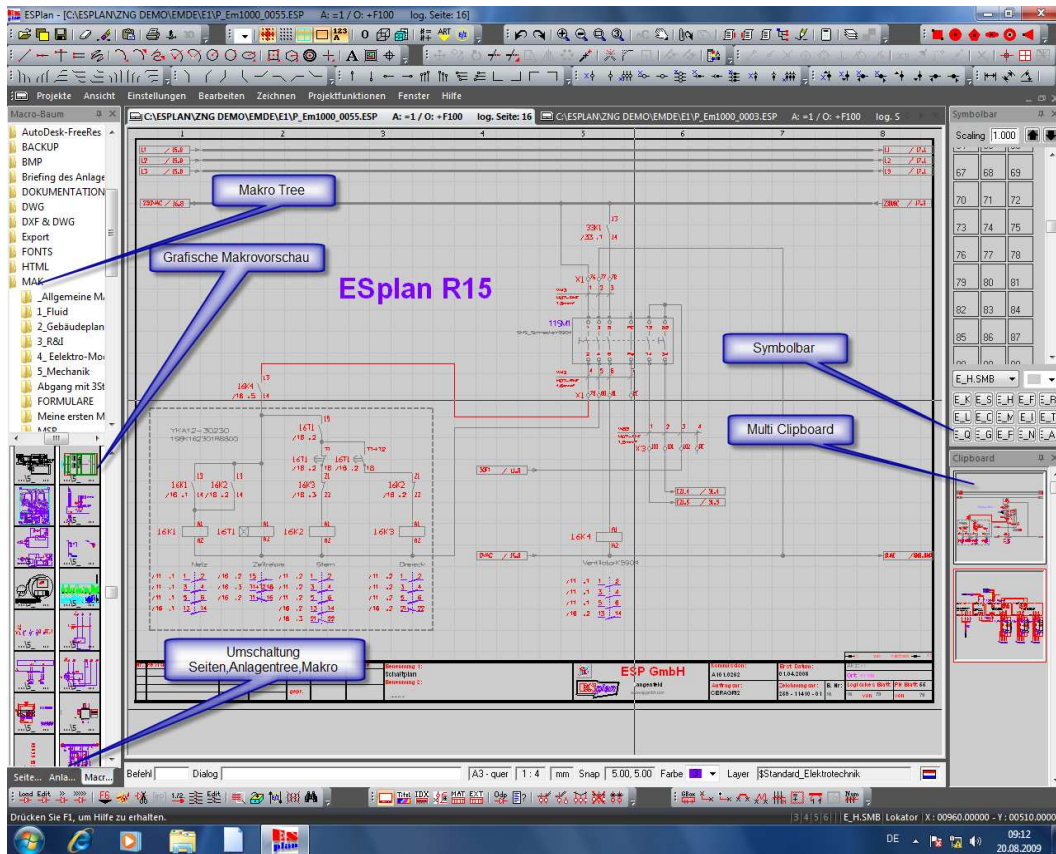


Bild 1

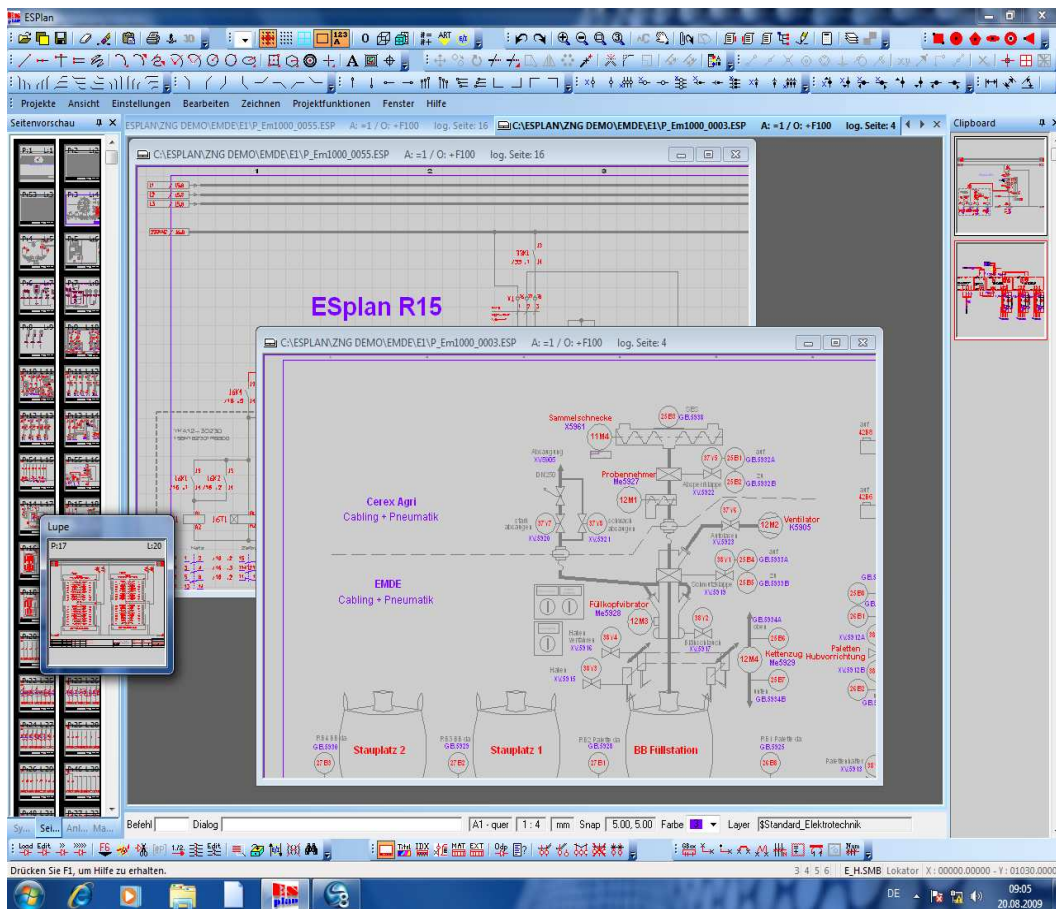


Bild 2

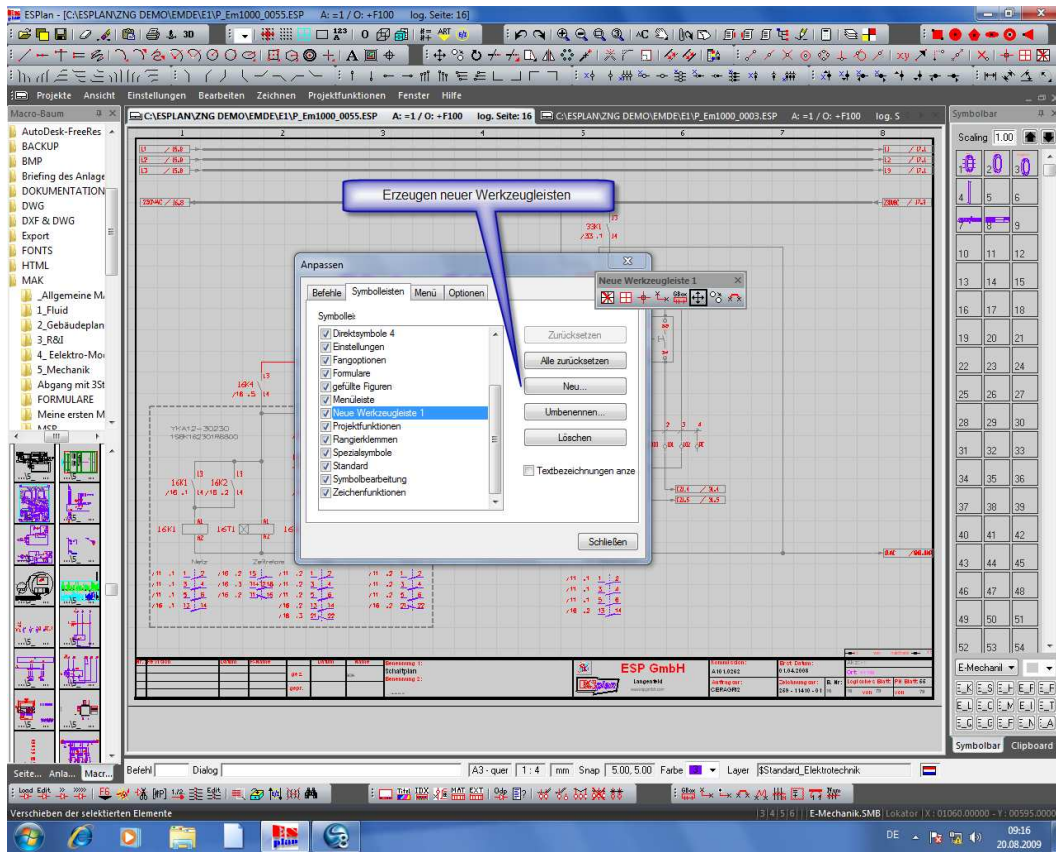


Bild 3

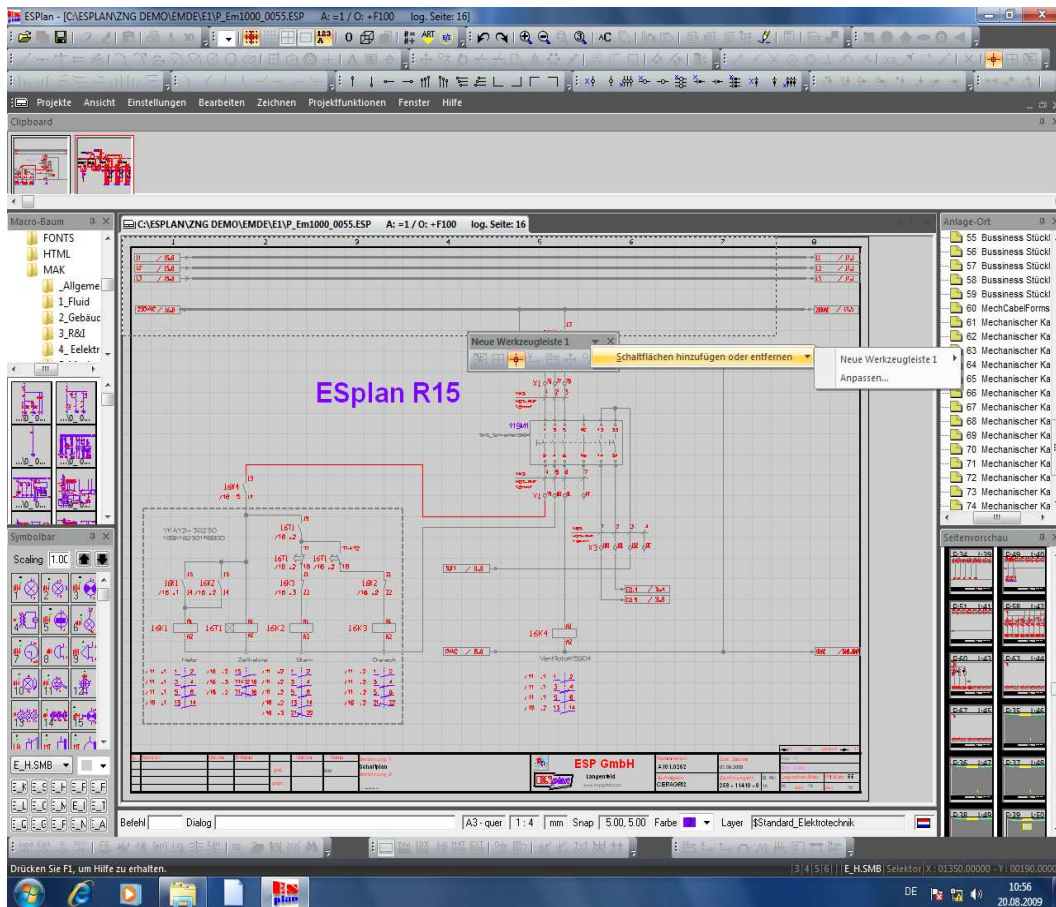


Bild 4

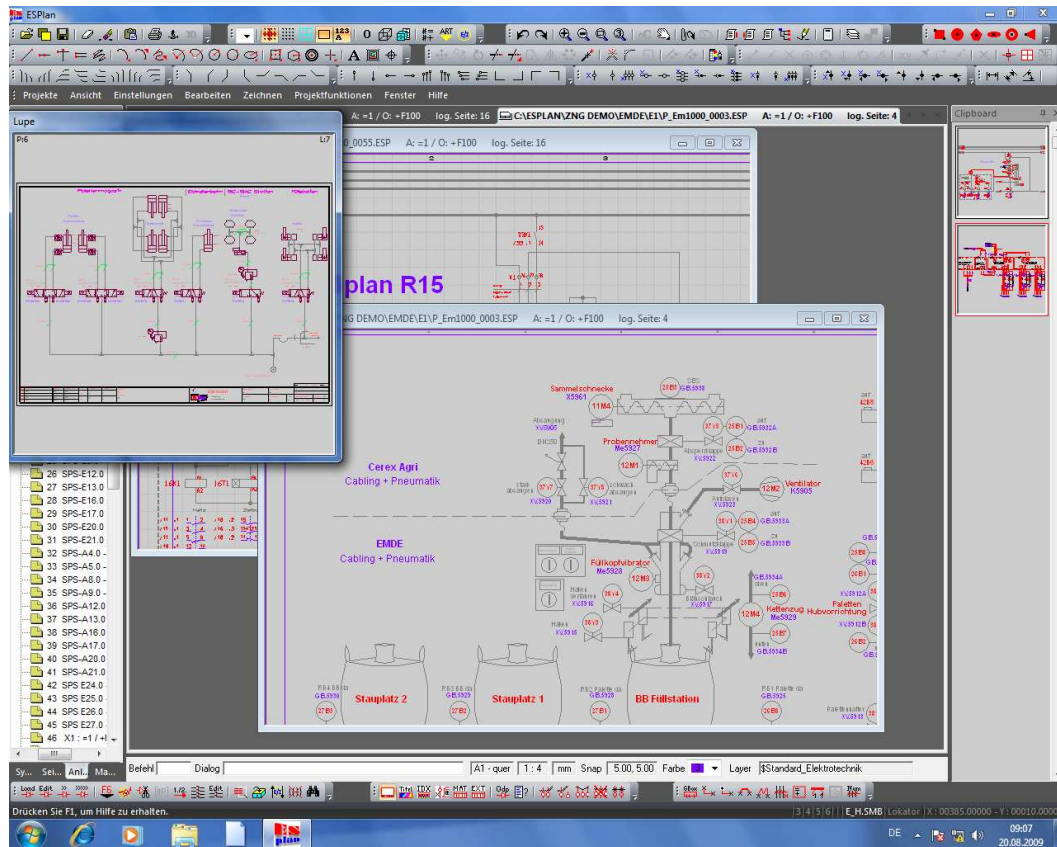


Bild 5

Espace new's R3.88

Der 3D Mechatronik **Modeller** und **Router Espace** zum Bestücken, Routen und Verlegen von 3D Geräten, Leitungen und Drähten der E-Technik, wurde in Release 3.88 erweitert auf das Verlegen von **nicht elektrischen** Leitungen! So zum Beispiel können nun Leitungen der Pneumatik, Hydraulik, aber auch Schläuche jeder Art in einem 3D Modell verlegt und gleichzeitig Längen berechnet werden. Auch die gemischte Verarbeitung ist möglich! Innerhalb der Zeichenfunktion aber auch in der Bearbeitungsfunktion besteht ein Step to Step Undo Redo!

Mehrere neue Funktionen erlauben es, dass diese Daten in einer 3D Stückliste mit ihren Informationen erscheinen. Mit den Funktionen **Spline** und **Rope** werden in hoch effektiven Arbeitsschritten nicht elektrische Leitungen in ein 3D Model eingezeichnet. Solche Leitungen erhalten ein frei definierbares BMK, eine Querschnittsangabe und einen Artikelsatz, alle anderen Parameter werden automatisch vom System berechnet und generiert. So zum Beispiel werden querschnittsabhängige Knickradien als Vorschlag automatisch generiert und erzeugt. Leitungsglättung sowie die Edition einer Leitungsführung sind über die Bearbeitungsfunktionen in vollem Maße möglich. Alle 3D Fangfunktionen sind einsetzbar. Die Leitungsdarstellung erfolgt in gewohnter 3D Form.

R3.88 erhielt eine erweiterte Szenenbeleuchtung. Der User kann dabei unterschiedliche Beleuchtungsprofile, die sich aus den Parametern gerichteten Licht, Streulicht und einem Spotlight zusammen setzen nutzen.

Adobes 3D PDF Writer (9.0) kann mit Espace nach ersten Tests voll genutzt werden. Anzumerken dabei ist, dass der 3D PDF Nutzer ebenfalls eine

leistungsstarke 3D Workstation einsetzen sollte, da die Performance ansonsten sehr mangelhaft ist, entsprechend würden wir dann eher davon abraten.

Rittal 3D Datenmaterial:

Mit Berechtigungserklärung von Rittal, entschied sich ESP im Lieferumfang von Espace sukzessive die wichtigsten 3D Schranksysteme im Espace 3D Makroformat mit auszuliefern.

Samples: Elektrische & nicht elektrische Leitungen und ihre Parameter

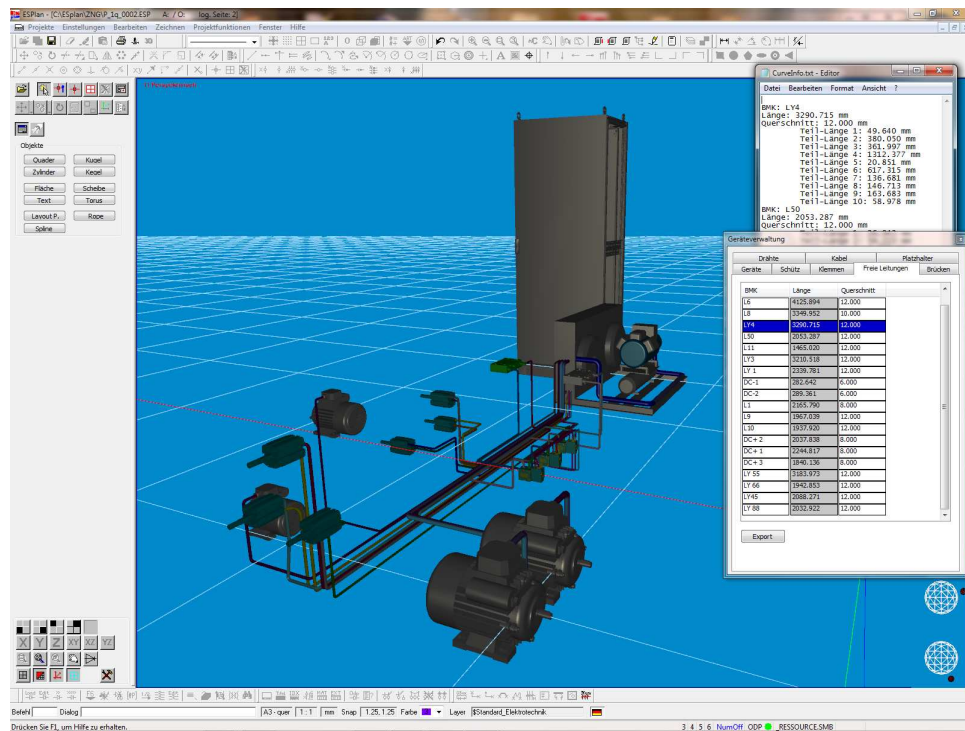


Bild 7 Spline & Rope

